

Tabulka místností 1.PP	
Č.	Název místnosti
0.01	DÍLNA, SKLAD
0.02	WCM
0.03	WCŽ
0.04	PŘEDSÍN
0.05	ÚKLID
0.06	CHODBA
0.07	ŠATNA
0.08	SPRCHY
0.09	SPRCHY
0.10	ŠATNA
0.11	WC ŽENY
0.12	WC MUŽI
0.13	KANCELÁŘ
0.14	CHODBA
0.15	PŘEDSÁLI
0.16	ZKŮŠEBNA
0.17	CHODBA
0.18	DÍLNA SKLAD
0.19	CHODBA
0.20	CHODBA
0.21	CHODBA
0.22	ZÁDVEŘÍ
0.23	KOTELNA
0.24	SKLAD
0.25	STROJOVNA
0.26	SKLAD
0.27	NOVÝ VSTUP FOYER
0.28	PŘEDSÁLI
0.29	GARÁŽ
0.30	GARÁŽ
0.31	VÝLEVKA
0.32	WC

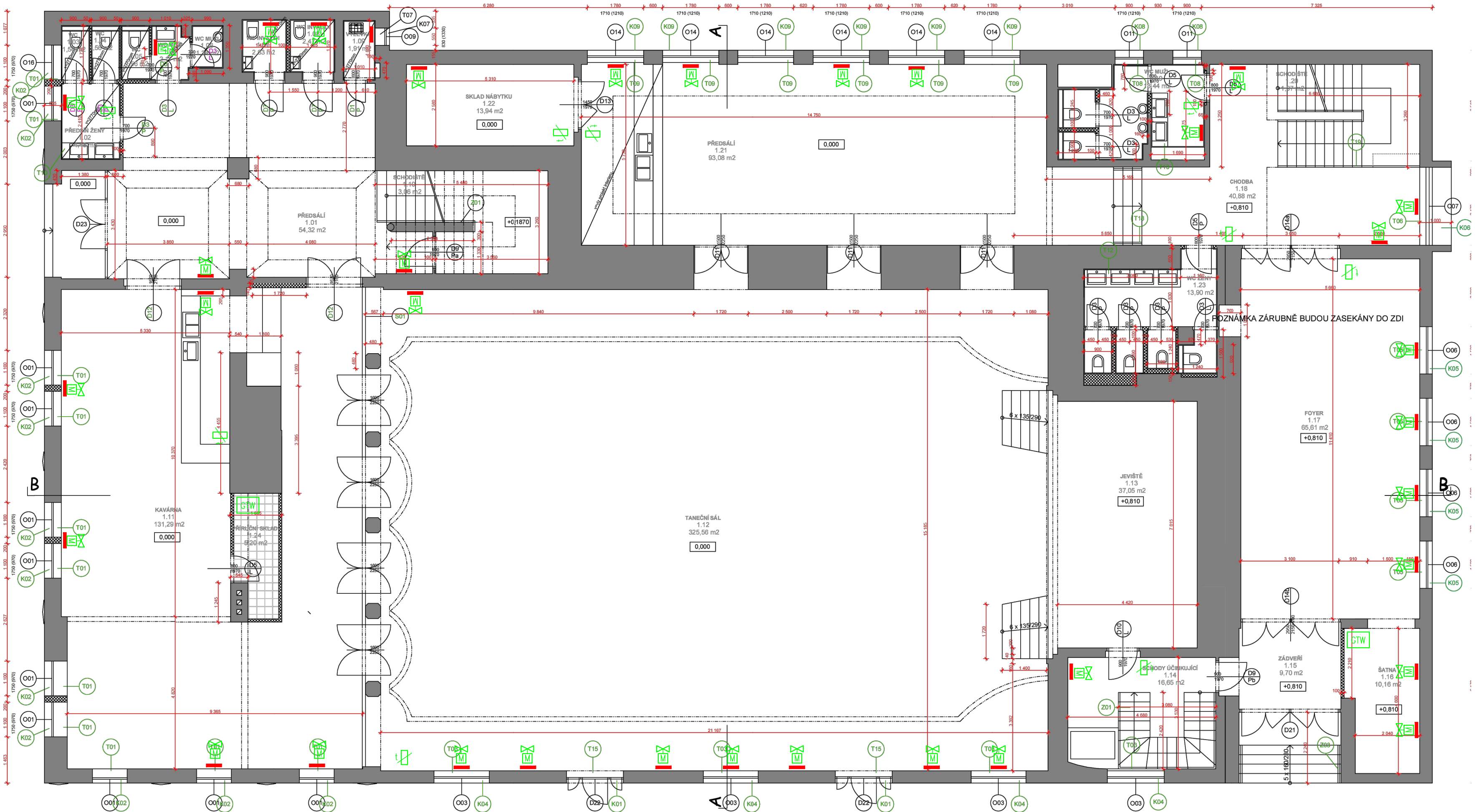
### Legenda:

- GTW CENTRÁLNÍ ŘÍDÍCÍ JEDNOTKA PRO 32 ZAŘÍZENÍ, KONEKTIVITA ZIGBEE/LAN
- BEZDRÁTOVÉ EXTERNÍ TEPLOTNÍ ČIDLO, ROZHRANÍ ZIGBEE
- BEZDRÁTOVÁ TERMOSTATICKÁ RADIÁTOROVÁ HLAVICE, ROZHRANÍ ZIGBEE
- UT - OTOPNÉ TĚLESO

Měřítko 1/100	Kreslil Karel Švarcbach	Vypracoval Karel Švarcbach	Č. zakázky 2024018	Změna č. Datum Kontrola
NAP. SOUSTAVA 1NPE~50Hz 230V TN-S		Město Louny		
OCHRANA PŘI PORUŠĚ automatické odpojení od zdroje		Mírové nám. 35, Louny		
KAREL ŠVARCACH		Objednatel		
TECHNIKA PROSTŘEDÍ STAVEB		PD – Kulturní dům Zastávka, Poděbradova 1135, Louny		
SPECIALIZACE ELEKTROTECHNICKÁ ZAŘÍZENÍ		Slavba		
Jankovcova 33, 415 01 TEPLICE		Optimalizace provozu, IRC systém řízení vytápění		
IČO: 48314285 ČKAIT: 0401074		Pádorys 1.PP – rozmístění regulačních prvků		
		D.1.4.: TPS – měření a regulace		
		Výkres č. Paré č.		
		MR01		

©. ŘEŠENÍ OBSAŽENÉ VE VÝKRESECH A TEXTOVÉ ČÁSTI, JE PŘEDMĚTEM OCHRANY DLE AUTORSKÉHO ZÁKONA.





Tabulka místností 1.NP	
C.	Název místnosti
1.24	PŘÍRUČNÍ SKLAD
1.01	PŘEDSÁLÍ
1.02	PŘEDSÍN ŽENY
1.03	WC
1.04	WC
1.05	WC
1.06	WC MUŽI
1.07	WC INVALIDI
1.08	WC INVALIDI
1.09	VÝLEVKA
1.10	SCHODIŠTĚ
1.11	KAVÁRNA
1.12	TANEČNÍ SÁL
1.13	JEVIŠTĚ
1.14	SCHODY ÚČINKUJÍCÍ
1.15	ZÁDVEŘÍ
1.16	ŠATNA
1.17	FOYER
1.18	CHODBA
1.19	WC MUŽI
1.20	SCHODIŠTĚ
1.21	PŘEDSÁLÍ
1.22	SKLAD NÁBYTKU
1.23	WC ŽENY

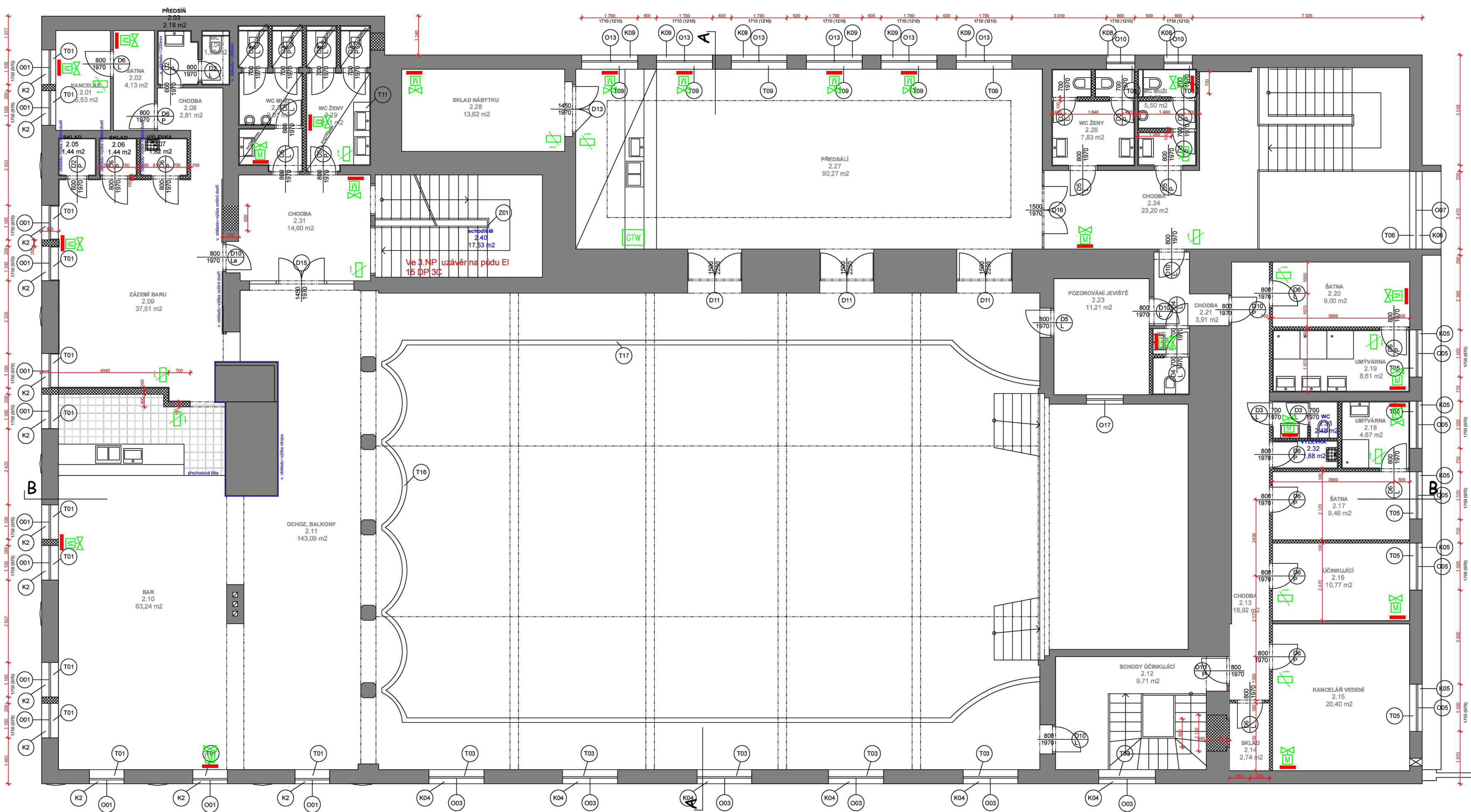
Legenda:

- GTW CENTRÁLNÍ ŘÍDÍCÍ JEDNOTKA PRO 32 ZAŘÍZENÍ, KONEKTIVITA ZIGBEE/LAN
- BEZDRÁTOVÉ EXTERNÍ TEPLOTNÍ ČIDLO, ROZHRANÍ ZIGBEE
- BEZDRÁTOVÁ TERMOSTATICKÁ RADIÁTOROVÁ HLAVICE, ROZHRANÍ ZIGBEE
- UT - OTOPNÉ TĚLESO

Měřítko 1/100	Kreslil Karel Švarcbach	Vypracoval Karel Švarcbach	Č. zakázky 2024018	Změna č.	Datum	Kontrola
Ved. projektu	Datum 06/2024	Stupeň dokumentace pro provádění stavby				
NAP. SOUSTAVA 1NPE~50Hz 230V TN-S			Město Louny			
OCHRANA PŘI PORUŠĚ automatické odpojení od zdroje			Objednatel Mírové nám. 35, Louny			
KAREL ŠVARCACH TECHNIKA PROSTŘEDÍ STAVEB SPECIALIZACE ELEKTROTECHNICKÁ ZAŘÍZENÍ Jankovcova 33, 415 01 TEPLICE			Stavba PD – Kulturní dům Zastávka, Poděbradova 1135, Louny Optimalizace provozu, IRC systém řízení vytápění			
IČO: 48314285 ČKAIT: 0401074			Pádorys 1.NP – rozmístění regulačních prvků D.1.4.: TPS – měření a regulace		Výkres č. MR02	Paré č.

© ŘEŠENÍ OBSAŽENÉ VE VÝKRESECH A TEXTOVÉ ČÁSTI, JE PŘEDMĚTEM OCHRANY DLE AUTORSKÉHO ZÁKONA







Tabulka místností 2.NP	
Č.	Název místnosti
2.01	KANCELÁŘ
2.02	ŠATNA
2.03	PŘEDSÍŇ
2.04	WC
2.05	SKLAD
2.06	SKLAD
2.07	VÝLEVKA
2.08	CHODBA
2.09	ZÁZEMÍ BARU
2.10	BAR
2.11	OCHOZ, BALKONY
2.12	SCHODY ÚČINKUJÍCÍ
2.13	CHODBA
2.14	SKLAD
2.15	KANCELÁŘ VEDENÍ
2.16	ÚČINKUJÍCÍ
2.17	ŠATNA
2.18	UMYVÁRNA
2.19	UMYVÁRNA
2.20	ŠATNA
2.21	CHODBA
2.22	WC
2.23	POZOROVÁNÍ JEVIŠTĚ
2.24	CHODBA
2.25	WC MUŽI
2.26	WC ŽENY
2.27	PŘEDSÁLÍ
2.28	SKLAD NÁBYTKU
2.29	WC ŽENY
2.30	WC MUŽI
2.31	CHODBA
2.32	VÝLEVKA
2.33	WC
2.40	schodiště

Legenda:

- GTW CENTRÁLNÍ ŘÍDÍCÍ JEDNOTKA PRO 32 ZAŘÍZENÍ, KONEKTIVITA ZIGBEE/LAN
- BEZDRÁTOVÉ EXTERNÍ TEPLOTNÍ ČIDLO, ROZHRANÍ ZIGBEE
- BEZDRÁTOVÁ TERMOSTATICKÁ RADIÁTOROVÁ HLAVICE, ROZHRANÍ ZIGBEE
- UT - OTOPNÉ TĚLESO

Mřítko 1/100	Kreslil Karel Švarcbach		Č. zakázky 2024018	Změna č. _____	Datum _____	Kontrola _____
	Vypracoval Karel Švarcbach		Formátů A4			
	Ved. projektu	Datum 06/2024	Stupeň dokumentace pro provádění stavby			
NAP. SOUSTAVA 1NPE~50Hz 230V TN-S		Město Louny				
OCHRANA PŘI PORUŠĚ automatické odpojení od zdroje		Objednatel Mírové nám. 35, Louny				
KAREL ŠVARCBACH TECHNIKA PROSTŘEDÍ STAVEB SPECIALIZACE ELEKTROTECHNICKÁ ZAŘÍZENÍ Jankovcova 33, 415 01 TEPLICE		PD – Kulturní dům Zastávka, Poděbradova 1135, Louny Optimalizace provozu, IRC systém řízení vytápění				
IČO: 48314285 ČKAIT: 0401074		Půdorys 2.NP – rozmístění regulačních prvků D.1.4.: TPS – měření a regulace			Výkres č. MR03	Paré č.